

Svetový deň telekomunikácií a IS



Máj 2013

Sumár DVB-T Multiplexov k 1.5.2013

MUX1 – komerčný 2

- 13 vysielateľov, pokrytie > 80 percent obyvateľstva

MUX2 - komerčný

- 32 vysielateľov, 6 opakovačov >95 percent obyvateľstva

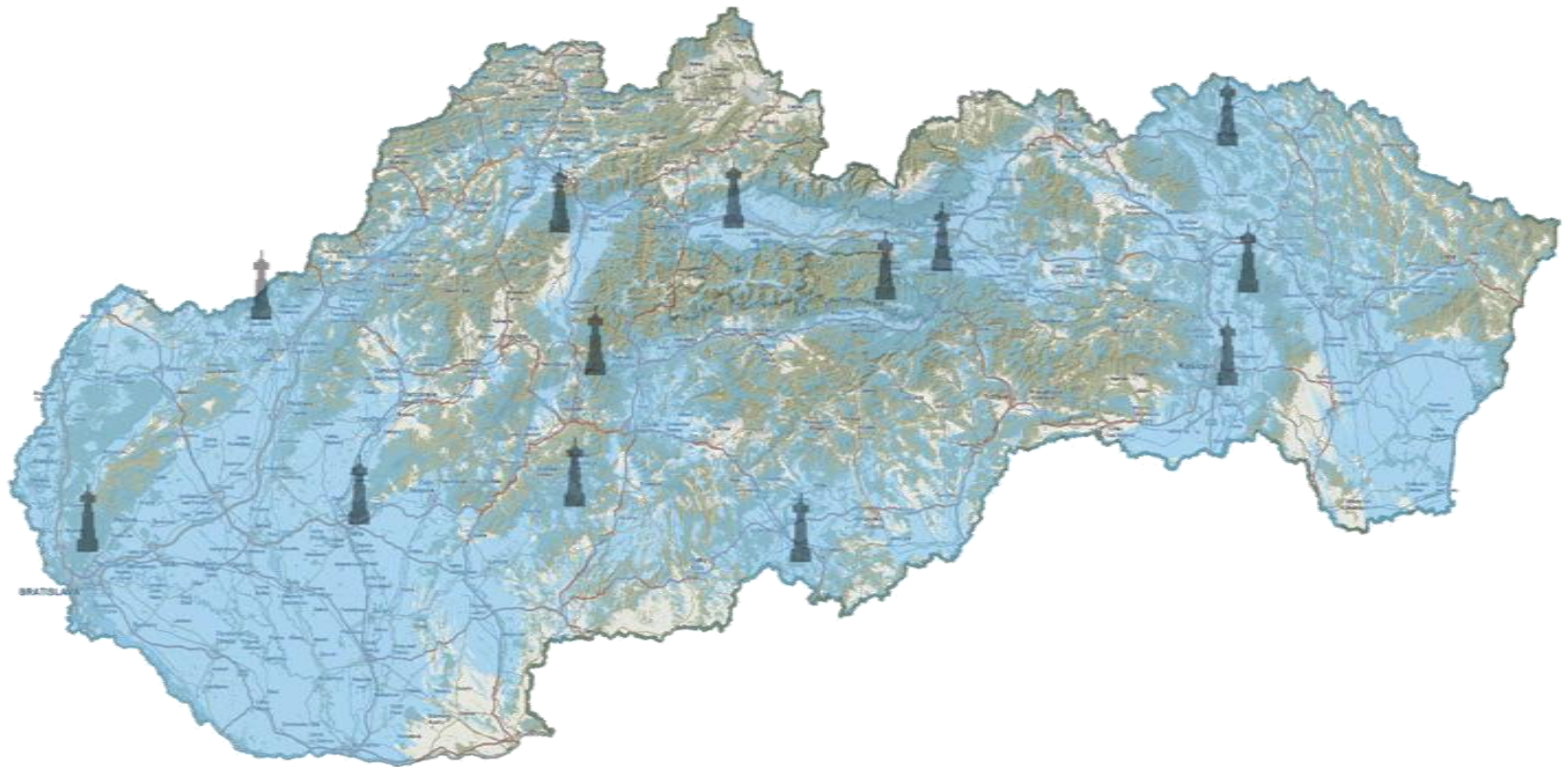
MUX3 – verejnoprávny

- 37 vysielateľov, 7 opakovačov >98 percent obyvateľstva

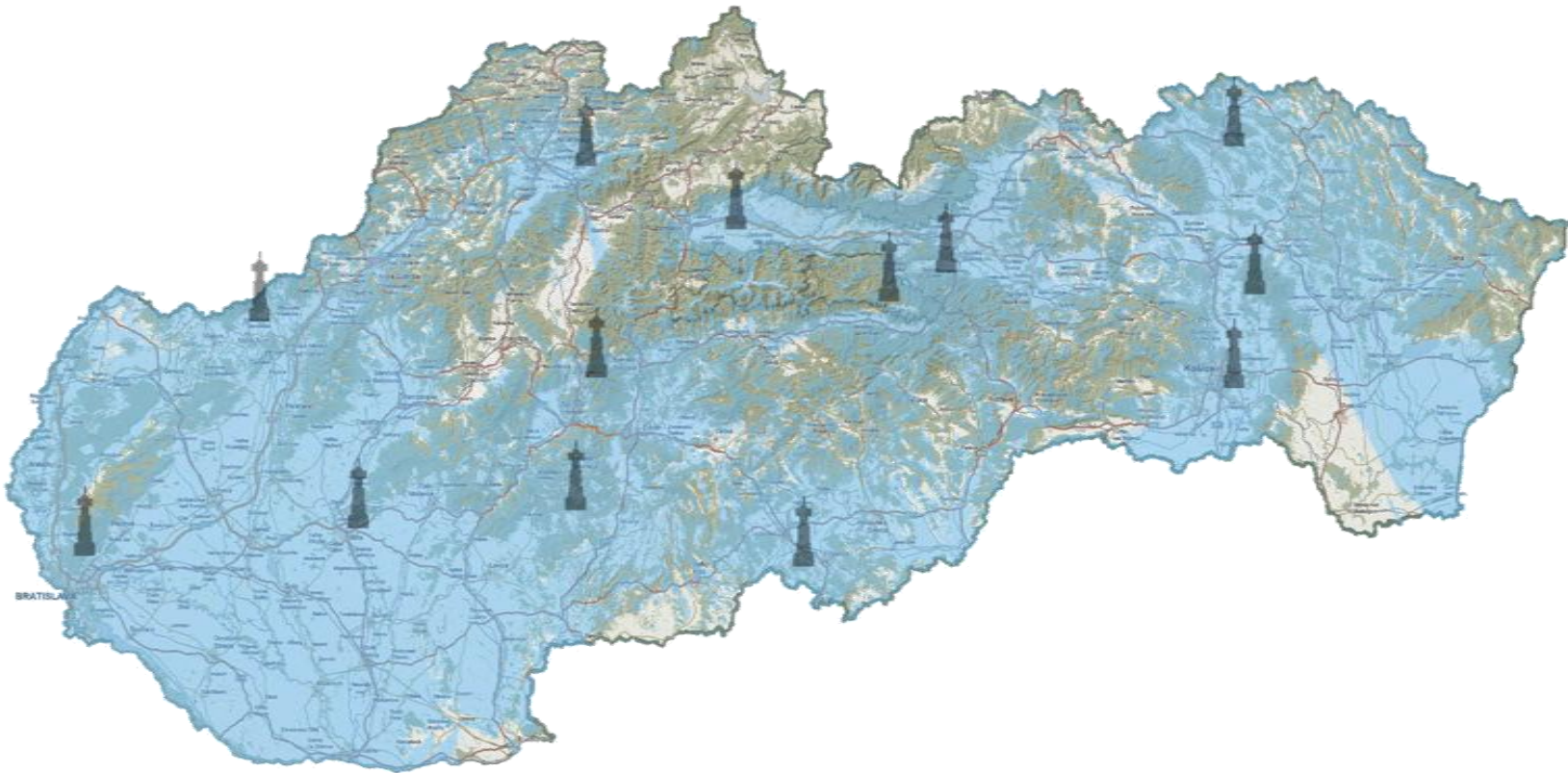
MUX4 – PayTV

- 13 vysielateľov, pokrytie > 78 percent obyvateľstva
- Kódový pomer 3/4

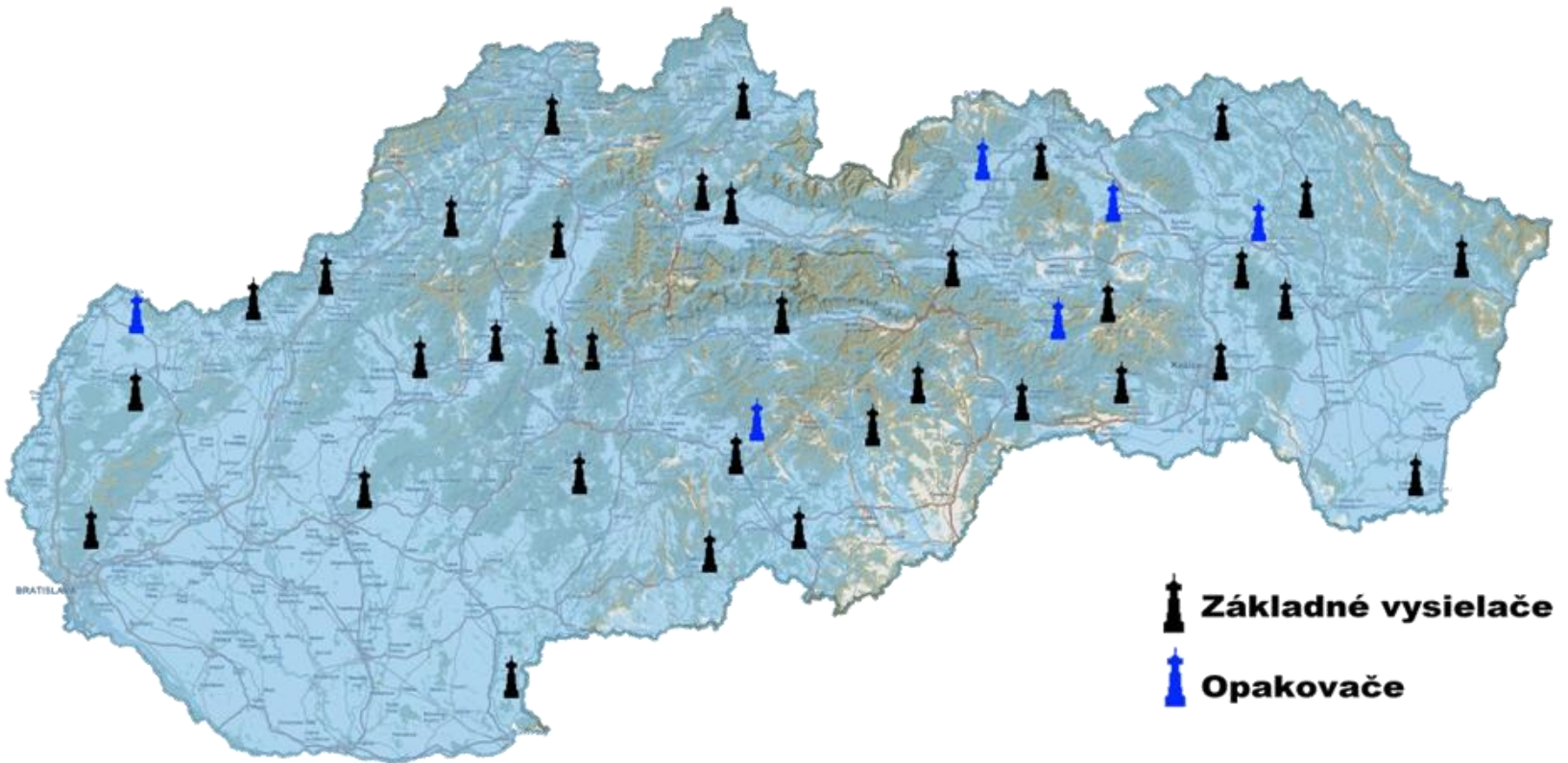
Sieť MULTIPLEX 1 k 22.4.2013 >80% pokrytie



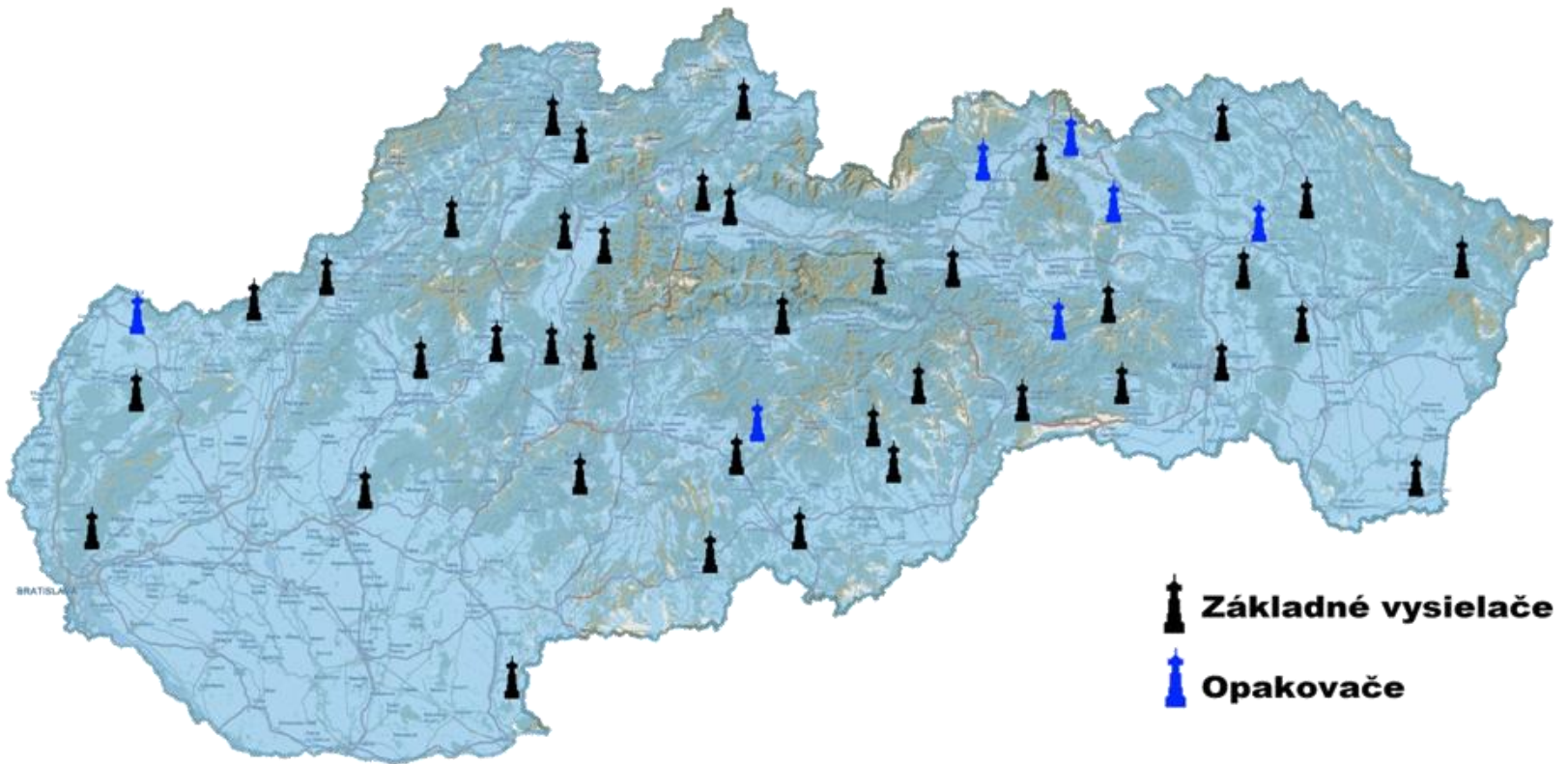
Siet' MULTIPLEX 4 k 22.4.2013 >78% pokrytie



Sieť MULTIPLEX 2 k 1.5.2013 > 95% pokrytie



Sieť MULTIPLEX 3 k 1.5.2013 > 98% pokrytie

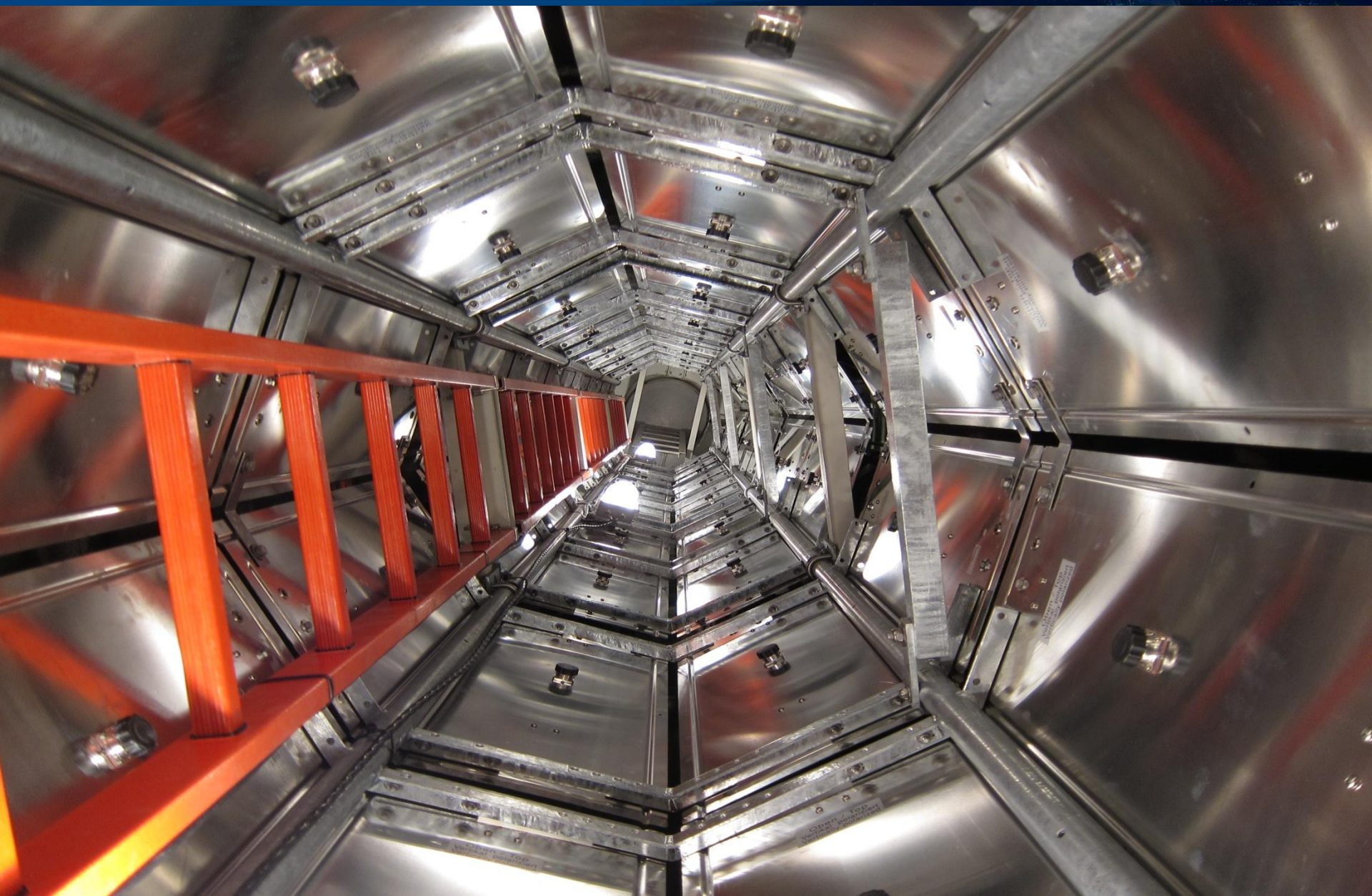


Vysoké frekvencie

Vysoké výkony

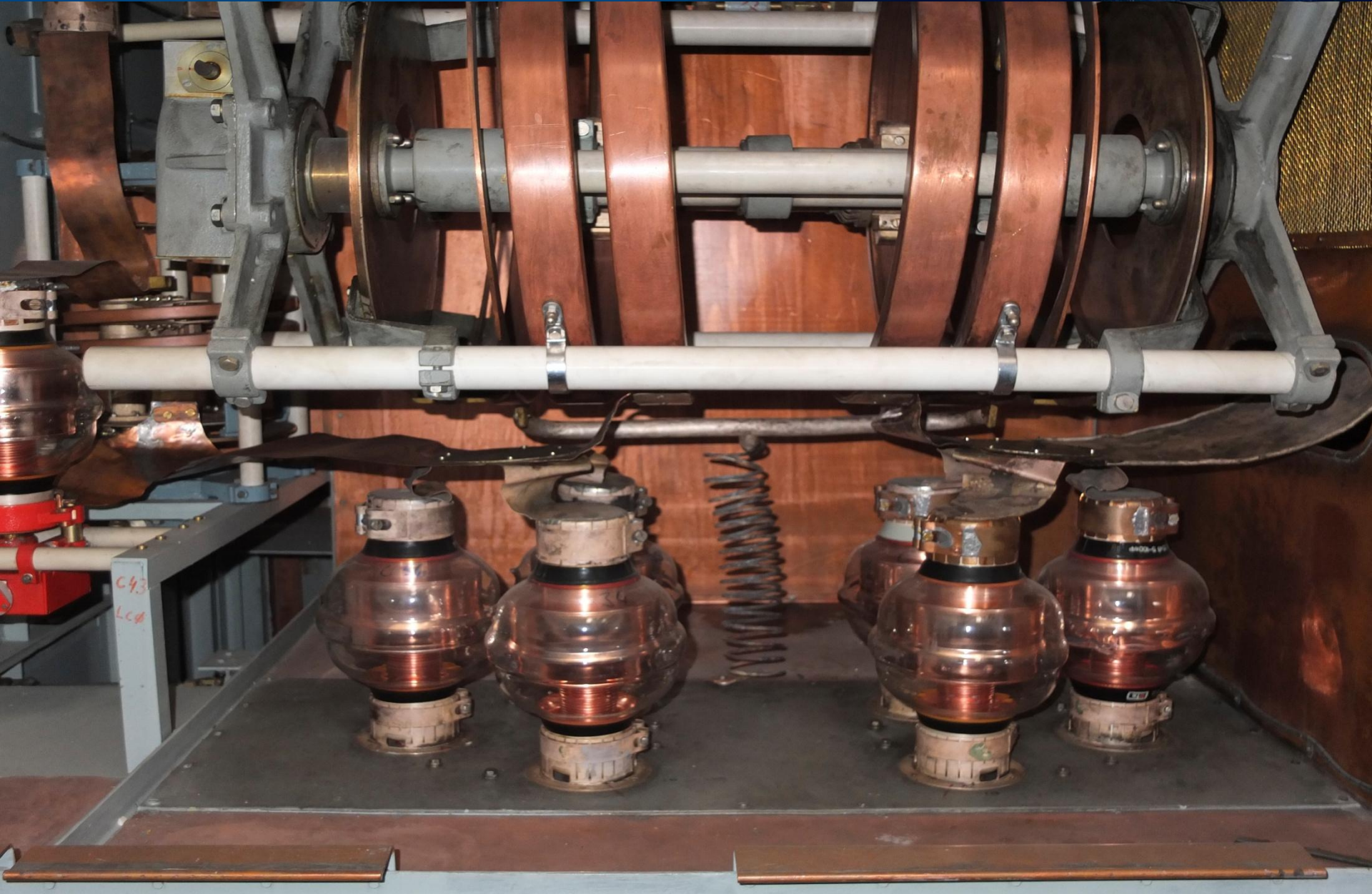
Vysoké veže

Vysoké hory









C43
LCA







